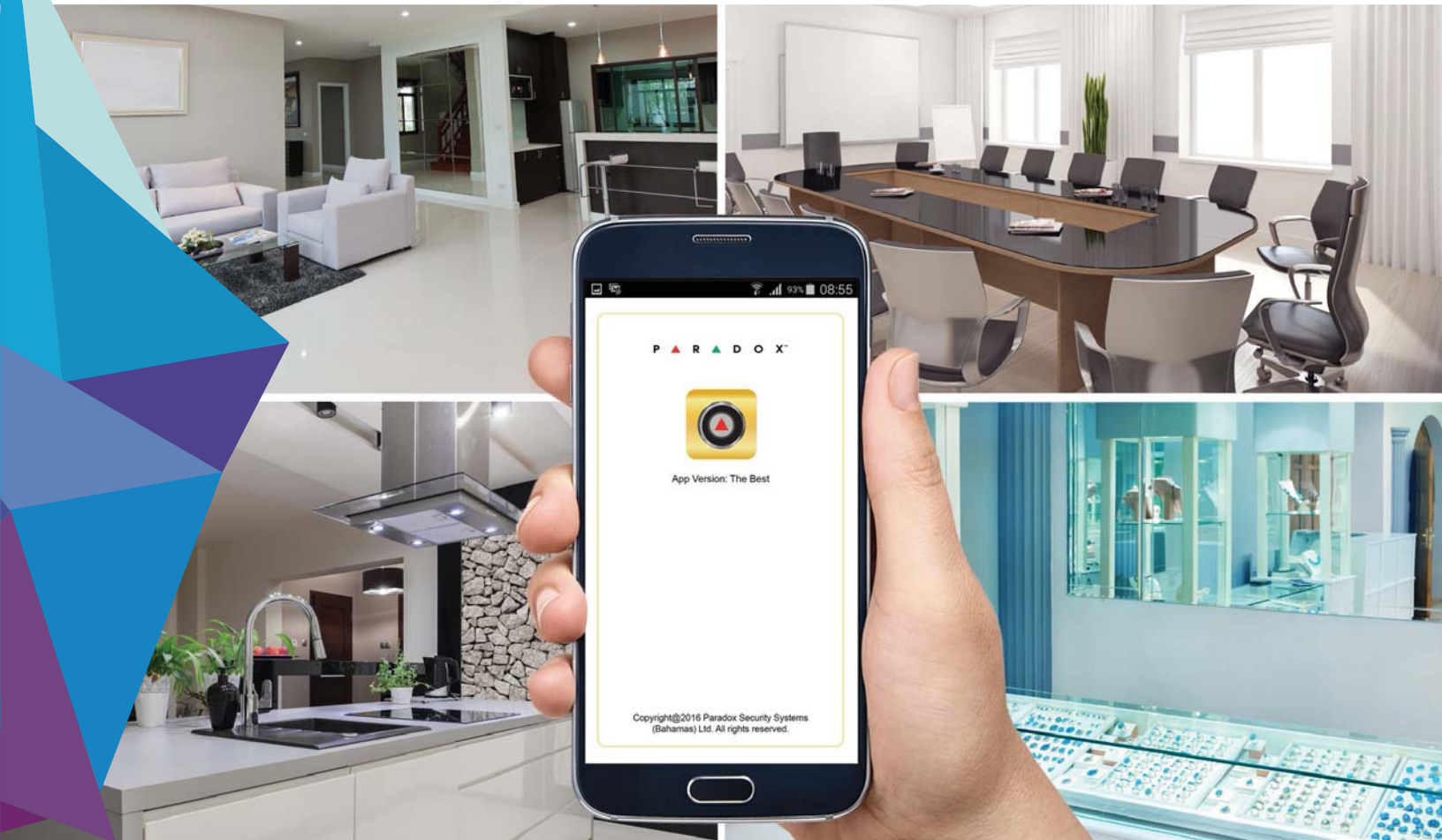




P ▲ R ▲ G ▲ D ▲ O ▲ X™



Paradox My Home oraz aplikacja Insite GOLD



Zarządzaj zdalnie swoim systemem alarmowym

Serwer PMH SWAN



Obsługa systemów Paradox przez sieć komórkową oraz IP



Automatyczne połączenie z modułami PCS, IP150 i kamerami IP Paradox



Dostępność 24/7



Brak konieczności przekierowywania portów, zmiany ustawień sieciowych czy UPNP



Streaming wideo oraz powiadomienia push



Szyfrowana komunikacja - brak przechowywania danych na serwerze



Nadzór i natychmiastowe powiadomienie o zdarzeniach

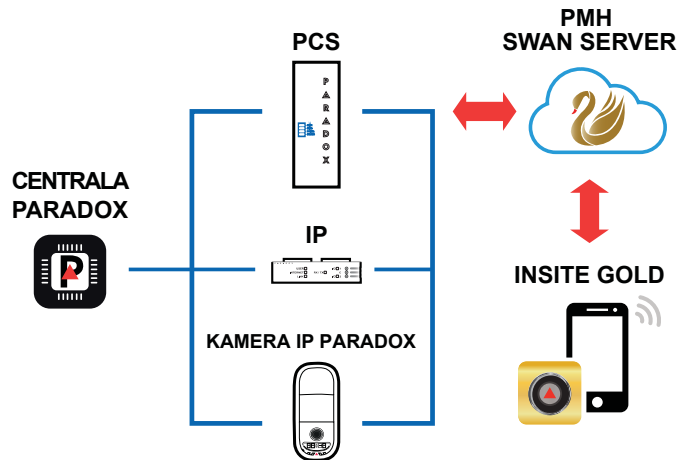


Łatwe i szybkie tworzenie kont używając wiadomości e-mail i numeru seryjnego centrali

PMH oraz Insite GOLD Jak używać?

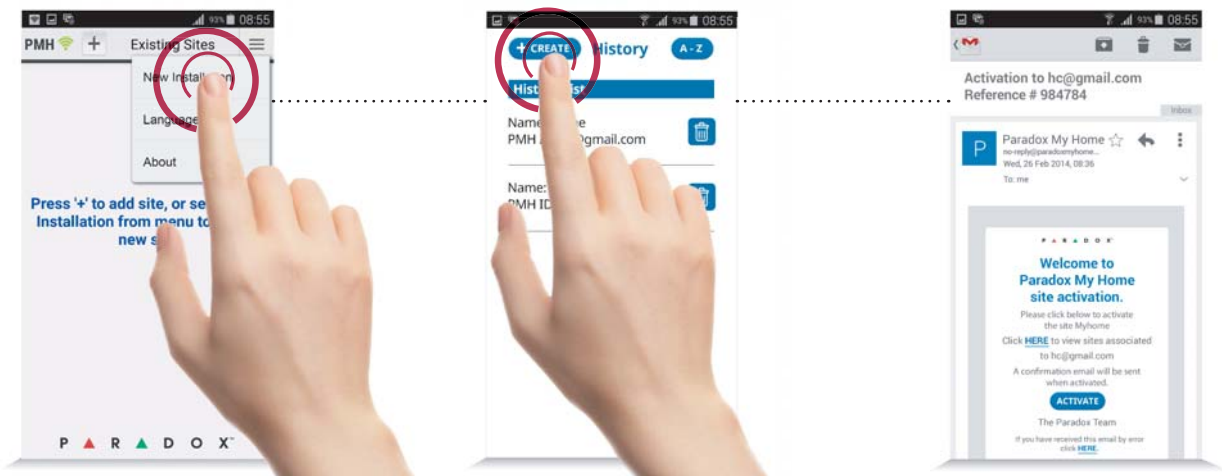
Wstęp

PMH (Paradox My Home) jest serwerem zapewniającym komunikację pomiędzy systemem alarmowym Paradox wyposażonym w moduł komunikacji IP a urządzeniami mobilnymi wykorzystującymi aplikację Insite Gold. Zestawienie połączenia nie wymaga zmiany ustawień lokalnej sieci IP ani ustawień urządzeń Paradox. Tworzenie nowego konta oraz dodawanie nowego obiektu jest szybkie i nieskomplikowane. Serwer PMH zapewnia również powiadamianie push o zdarzeniach.



Dodawanie konta do PMH

Na początku użytkownik główny musi utworzyć konto w PMH. Konto może zostać utworzone po pobraniu aplikacji Insite Gold ze sklepu Google Play (Android) lub App Store (iOS). W aplikacji wybieramy: Menu > New Installation > Create account in PMH. W momencie utworzenia konta na podany adres e-mail zostanie wysłana wiadomość z linkiem aktywacyjnym. Konto będzie kontrolowane przez ten adres e-mail. Tworzenie i aktywacja konta w PMH jest bezpłatna. Gdy konto zostało utworzone można dodawać do niego monitorowane obiekty bez ograniczeń. Obiekt powinien zostać dodany w przeciągu 6 miesięcy po utworzeniu konta w PMH w przeciwnym wypadku konto zostanie usunięte z bazy danych.



Tworzenie obiektu i konfiguracja

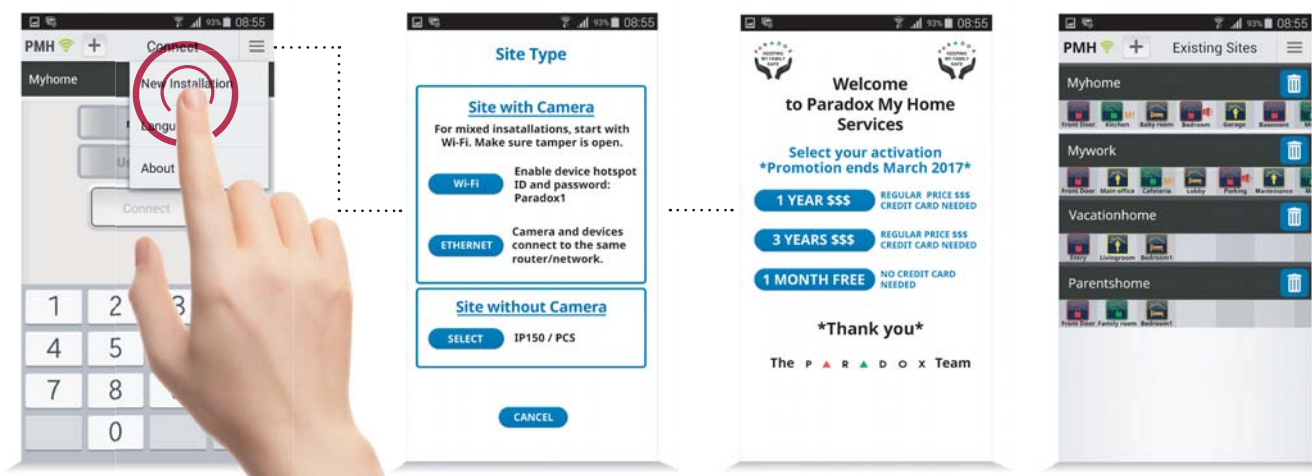
Każdy system Paradox (Site) jest identyfikowany z kontem poprzez numer seryjny centrali alarmowej i posiada swoją nazwę (Site ID). Istnieje dodatkowo możliwość utworzenia własnej nazwy obiektu w aplikacji dla wygodniejszej obsługi. Systemy Paradox mogą komunikować się z serwerem PMH za pomocą kamer IP Paradox, modułów PCS oraz IP150. Gdy system ma dostęp do Internetu to w momencie włączenia zasilania automatycznie łączy się z serwerem PMH i wysyła informację o obecności.

Z menu głównego aplikacji Insite Gold należy wybrać Menu > Create new site.

Po wybraniu rodzaju systemu, wprowadzeniu numeru seryjnego centrali i podaniu wymaganych informacji pojawi się okno wyboru płatności z bezpłatnym w pełni funkcjonalnym miesięcznym okresem testowania.

Ten darmowy okres korzystania z serwera będzie również dodany do okresu ważności w przypadku wyboru płatnego okresu.

Darmowy okres rozpocznie się od pierwszego dnia miesiąca po dacie rejestracji.



Dodawanie obiektu do Insite Gold

Jeśli konto i obiekt zostały już utworzone za pomocą Insite Gold można dodać obiekt za pomocą przycisku „+” znajdującego się w górnej części ekranu głównego aplikacji. Można wprowadzić własną nazwę obiektu oraz należy podać prawidłowy Site ID oraz adres e-mail do którego przypisany jest dany obiekt.



Usuwanie centrali z obiektu

Istnieje możliwość zmiany przypisanej do obiektu centrali. Jeśli z jakiegoś powodu nastąpi zamiana centrali to po połączeniu z obiektem przy nazwie w ekranie głównym pojawi się ikona czerwonego koła. Po jej naciśnięciu będzie można wprowadzić nowy numer seryjny centrali, jeśli będzie on zgodny ze stanem faktycznym to zmiana zostanie zaakceptowana i odpowiedni e-mail zostanie wysłany na adres do którego przypisany jest obiekt.

